

PLANETFAIR



WENTYLATORY TYPU

# KSA

Ø1000 ÷ Ø2150 mm

PRZEZNACZONE DO SUSZARŃ DREWNA



# Wentylatory typu KSA Ø1000 ÷ Ø2150mm przeznaczone do suszarń drewna



WENTYLATORY TYPU  
KSA

Wentylatory typu KSA to wentylatory osiowe, produkowane w średnicach od Ø1000 do Ø2150 mm. Standardowo dostępne są z wirnikiem dwukierunkowym (rewersyjnym) lub jednokierunkowym. Z powodzeniem sprawdzają się w instalacjach, w których należy przetłoczyć znaczne ilości powietrza. Stosowane głównie w bardzo dużych suszarniach komorowych lub suszarniach drewna pracujących w procesie ciągłym. Wentylatory KSA zostały wyposażone w aluminiowe wirniki, zbudowane na bazie lekkich łopatek przestrzennych. Taka konstrukcja wirnika zapewnia maksymalne przepływy powietrza w obudowie z krótkim wlotem i wylotem. Standardowo przystosowane są do pracy w temperaturach od -20 do +105 °C. Wytrzymała konstrukcja wentylatorów typu KSA pozwala na ich pracę z silnikami o dużych mocach.

Dodatkowe zastosowania: suszarnie ceramiki budowlanej.


## Cechy wyróżniające typoszereg KSA:

- Wytrzymała konstrukcja wirnika
- Lekka przestrzenna łopatka aluminiowa
- Wysoka sprawność wentylatora w obudowie z krótkim wlotem i wylotem
- Odporność na działanie czynników korozyjnych
- Najwyższa jakość stosowanych komponentów w silnikach elektrycznych
- Zoptymalizowany kształt obudowy

## Wykonanie standardowe wentylatorów:

- Produkowane średnice: Ø1000 – Ø2150 mm
- Zastosowane wirniki: dwukierunkowe (rewersyjne)
- Zakres wydajności: 20000 – 120900 m<sup>3</sup>/h
- Temperatury pracy: -20 do +105 °C
- Moce instalowanych silników: 4,0 – 55kW
- Obroty silników: 750, 1000, 1500 min<sup>-1</sup>
- Wirniki wyposażone w piasty wykonane z aluminium odlewane ciśnieniowo
- Łopatki wirników wykonane z aluminium o lekkiej, przestrzennej konstrukcji
- Silniki wyposażone w łożyska bezobsługowe
- Silniki w standardzie przystosowane do regulacji prędkości obrotowej za pomocą przemiennika częstotliwości
- Obudowy wykonane maszynowo wraz ze spawaną podstawą silnika, materiał: aluminium

## Wykonania opcjonalne wentylatorów:

- Temperatury pracy: -30 do +120 °C
- Wirniki jednokierunkowe
- Przeciwwybuchowe EX  dla stref zagrożonych wybuchem: 2G; 3G; lub 2D; 3D (temp. max +40 °C)
- Obudowa wykonana z blachy nierdzewnej
- Parametry przepływowe inne niż standardowe, wydajność MAX do: 200 000 m<sup>3</sup>/h



Lżejszy wirnik wyposażony w łopatki o konstrukcji przestrzennej wydłuża żywotność łożysk silnika.

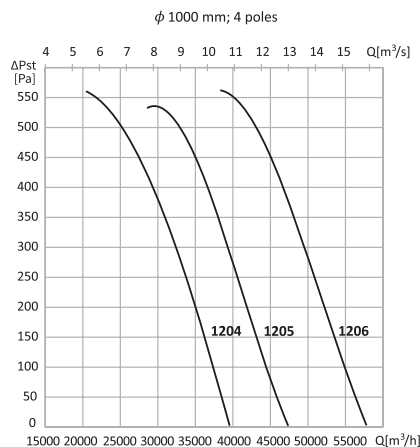
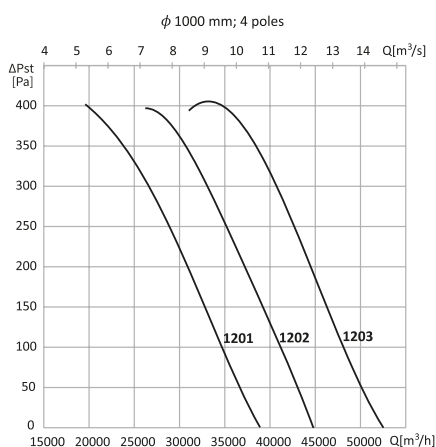
## Silnik elektryczny:

- Asynchroniczny 3 fazowy
- Napięcie zasilania: 3~ 230/400V; 400/690V
- Klasa izolacji: F lub H
- Stopień ochrony: IP 55

## Wykonania opcjonalne silników:

- Napięcie zasilania: 3~ 440V, 460V
- Częstotliwość zasilania: 60Hz
- Klasa sprawności: IE 4 lub wyżej
- Stopień ochrony: IP 56, IP 66
- Czujniki temperatury uzwojeń
- Czujniki temperatury łożysk
- Możliwość dosmarowania łożysk

## Charakterystyki przepływowe

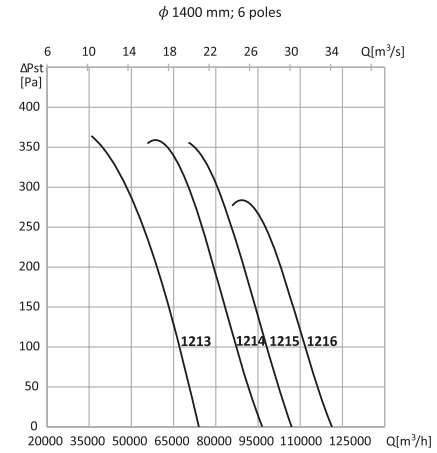
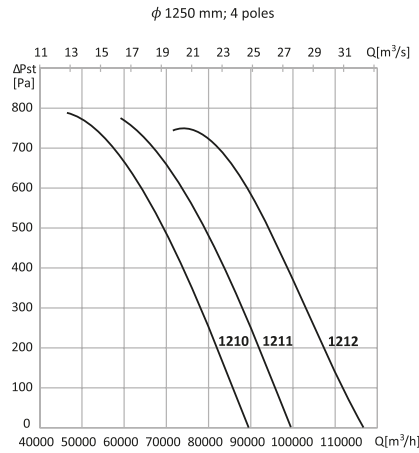
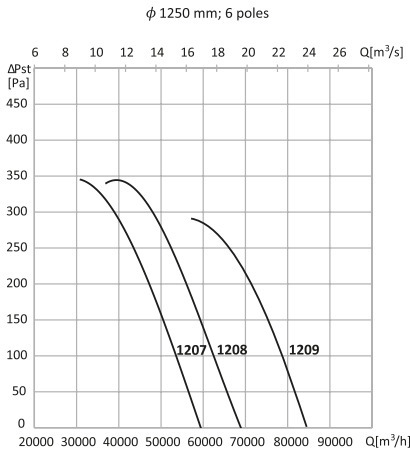


Standardowa maksymalna temperatura pracy KSA:

**+ 105 °C**

Opcjonalna maksymalna temperatura pracy KSA:

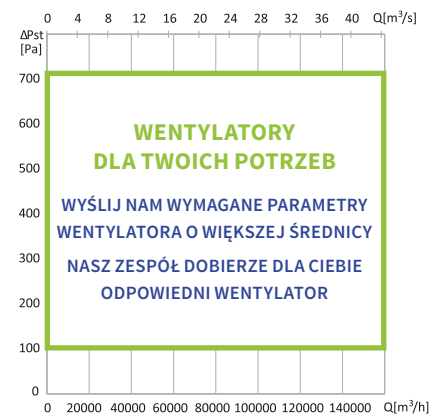
**+ 120 °C**



### Dane techniczne

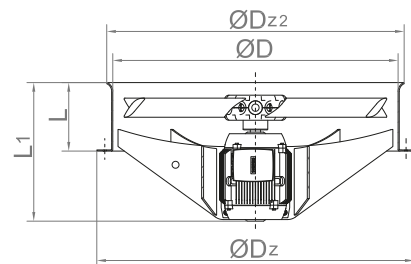
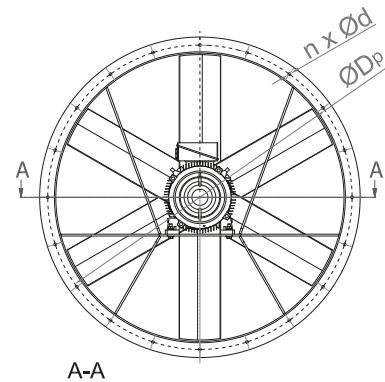
Nr kat.	Typ wentylatora	Średnica ØD [mm]	Moc silnika [kW]	Prędkość obrotowa [min <sup>-1</sup> ]	Wydajność max [m <sup>3</sup> /h]	Ciśnienie max [Pa]	Masa [kg]
1201	KSA1000/4,0-4/(RA4)/4	1000	4,0	1500	38900	400	69
1202	KSA1000/5,5-4/(RA4)/4		5,5		45000	390	83
1203	KSA1000/7,5-4/(RA4)/4		7,5		52500	390	90
1204	KSA1000/5,5-4/(RA4)/6		5,5		39570	575	86
1205	KSA1000/7,5-4/(RA4)/6		7,5		47370	530	93
1206	KSA1000/11,0-4/(RA4)/6		11		57800	560	109
1207	KSA1250/5,5-6/(RA4)/6	1250	5,5	1000	59500	340	113
1208	KSA1250/7,5-6/(RA4)/6		7,5		69000	340	140
1209	KSA1250/11,0-6/(RA4)/6		11		84500	290	156
1210	KSA1250/18,5-4/(RA4)/6		18,5		89500	780	190
1211	KSA1250/22,0-4/(RA4)/6		22		99500	760	205
1212	KSA1250/30,0-4/(RA4)/6		30		116700	740	245
1213	KSA1400/7,5-6/(RA4)/6	1400	7,5	1000	74000	370	130
1214	KSA1400/11,0-6/(RA4)/6		11		96500	360	159
1215	KSA1400/15,0-6/(RA4)/6		15		107000	360	200
1216	KSA1400/18,5-6/(RA4)/6		18,5		120900	290	229

Średnice metryczne: Ø1600mm; Ø1800mm; Ø2150mm  
Średnice imperialne: Ø4'; Ø5'; Ø6'; Ø7'



### Wymiary wentylatorów

Lp.	Typ wentylatora	ØD	ØDz	ØDp	ØDz2	L	L1	n	Ød
1201	KSA1000/4,0-4/(RA4)/4	1000	1160	1130	1076	280	438	16	12
1202	KSA1000/5,5-4/(RA4)/4		1160	1130	1076	280	508	16	12
1203	KSA1000/7,5-4/(RA4)/4		1160	1130	1076	280	508	16	12
1204	KSA1000/5,5-4/(RA4)/6		1160	1130	1076	280	508	16	12
1205	KSA1000/7,5-4/(RA4)/6		1160	1130	1076	280	508	16	12
1206	KSA1000/11,0-4/(RA4)/6		1160	1130	1076	280	558	16	12
1207	KSA1250/5,5-6/(RA4)/6	1250	1410	1380	1326	300	515	20	14
1208	KSA1250/7,5-6/(RA4)/6		1410	1380	1326	300	647	20	14
1209	KSA1250/11,0-6/(RA4)/6		1410	1380	1326	300	647	20	14
1210	KSA1250/18,5-4/(RA4)/6		1410	1380	1326	300	728	20	14
1211	KSA1250/22,0-4/(RA4)/6		1410	1380	1326	320	730	20	14
1212	KSA1250/30,0-4/(RA4)/6		1410	1380	1326	320	780	20	14
1213	KSA1400/7,5-6/(RA4)/6	1400	1570	1530	1476	300	647	20	14
1214	KSA1400/11,0-6/(RA4)/6		1570	1530	1476	300	647	20	14
1215	KSA1400/15,0-6/(RA4)/6		1570	1530	1476	320	730	20	14
1216	KSA1400/18,5-6/(RA4)/6		1570	1530	1467	320	780	20	14



Prezentowane w niniejszej broszurze parametry przepływowe określone zostały dla gęstości powietrza  $\rho=1,2\text{kg/m}^3$  i są danymi poglądowymi wskazującymi ogólne zakresy wydajności i ciśnienia wentylatorów serii KSA.

Podane wymiary produktów nie są wiążące i stanowią informację ogólną.

Producent zastrzega sobie prawo do zmian, poprawek i/ lub udoskonalania informacji oraz produktów prezentowanych w niniejszej broszurze.



Planetfan – to certyfikowana jakość **ISO 9001:2015**  
oraz BHP zgodnie z **ISO 45001:2018**.

Firma **Planetfan sp. z o.o.** jest producentem wentylatorów osiowych i promieniowych. Posiada kadre inżynierską oraz własne laboratorium badawcze w celu wyznaczania charakterystyk przepływowych. Produkuje wentylatory wyposażone w silniki o mocach od 0,75 do 200kW. Produkcja odbywa się w Polsce.

Pełen zakres produkcji dostępny jest na stronie [www.planetfan.pl](http://www.planetfan.pl)

## Planetfan sp. z o.o.

ul. Rzemieślnicza 8  
41-407 Imielin  
Polska (Poland)

+48 32 506 61 10

+48 32 506 61 11

+48 32 506 61 12

info@planetfan.pl

[www.planetfan.pl](http://www.planetfan.pl)

**Potrzebujesz wentylatora do suszarni  
o średnicy mniejszej niż Ø1000mm?**

Sprawdź nasze wentylatory serii **KSU**  
i **KSBF** o średnicach od **Ø500** do  
**Ø1000mm**.



**FAN**  
TASTIC  
RESULTS

